

# ISO CONTAINERS

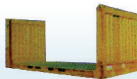
## MISURE SPECIFICATIONS



**CHIUSI / DRY FREIGHT-BOX**



**APERTI SOPRA  
OPEN TOP**



**PIATTAFORME / FLAT RACK**



**FRIGO / REEFER**

	CHIUSI / DRY FREIGHT-BOX				APERTI SOPRA OPEN TOP		PIATTAFORME / FLAT RACK				FRIGO / REEFER			
	20' 8'x8'6"	40' 8'x8'6"	40' <sup>H.C.</sup> 8'x9'6"	45' <sup>H.C.</sup> 8'x9'6"	20' 8'x8'6"	40' 8'x8'6"	20' 8'x8'6"	20' 8'x8'6" COLLAPSIBLE	40' 8'x8'6"	40' 8'x8'6" COLLAPSIBLE	20' 8'x8'6"	40' 8'x8'6"	40' <sup>H.C.</sup> 8'x9'6"	45' <sup>H.C.</sup> 8'x9'6"
<b>LUNGHEZZA</b> LENGTH m	5,86 5,94	12,01 12,05	12,02 12,05	13,55 13,58	5,80 5,90	12,02 12,05	5,66 5,93	5,94 5,96	12,08 12,08	12,08 12,07	5,33 5,45	11,18 11,57	11,57 11,62	13,10 13,10
<b>LARGHEZZA</b> WIDTH m	2,31 2,36	2,30 2,35	2,34 2,35	2,34 2,35	2,31 2,34	2,32 2,34	2,39 2,43	2,12 2,41	2,43 2,43	2,12 2,43	2,22 2,29	2,24 2,29	2,28 2,29	2,29 2,29
<b>ALTEZZA</b> HEIGHT m	2,36 2,39	2,36 2,39	2,68 2,69	2,69 2,69	2,28 2,35	2,27 2,38	2,20 2,30	2,20 2,30	1,85 2,10	1,90 2,04	2,20 2,26	2,18 2,23	2,42 2,53	2,40 2,50
<b>LARGHEZZA PORTA</b> DOOR WIDTH m	2,28 2,34	2,29 2,34	2,29 2,34	2,33 2,34	2,28 2,34	2,28 2,34					2,18 2,29	2,18 2,29	2,27 2,29	2,29 2,29
<b>ALTEZZA PORTA</b> DOOR HEIGHT m	2,27 2,29	2,26 2,28	2,57 2,58	2,57 2,58	2,01 2,27	2,19 2,27					2,15 2,22	2,11 2,20	2,47 2,53	2,40 2,50
<b>CAPACITÀ</b> CAPACITY m <sup>3</sup>	32,0 33,9	65,2 67,5	75,7 76,0	85,6 86,0	31,4 32,6	64,0 66,4	32,1 33,1	28,2 32,9	61,9 61,9	52,4 57,6	26,6 28,3	54,9 59,2	64,0 67,3	72,4 75,4
<b>PORTATA MASSIMA</b> MAXIMUM PAYLOAD kg	18.270 27.980	26.880 31.900	26.680 31.850	26.580 27.620	18.170 27.980	26.680 27.900	18.020 27.920	21.300 31.030	25.780 34.520	25.780 39.200	17.520 27.330	26.580 27.900	26.050 29.100	25.680 27.300
<b>TARA</b> TARE WEIGHT kg	2.050 2.500	3.600 4.100	3.800 4.150	3.900 4.880	2.150 2.500	3.800 4.600	2.300 2.560	2.700 2.970	4.700 5.480	4.700 5.800	2.800 3.150	3.900 4.600	4.430 4.900	4.800 5.200
<b>PESO COMPLESSIVO</b> MAX GROSS WEIGHT kg	20.320 30.480	30.480 36.000	30.480 36.000	30.480 32.500	20.320 30.480	30.480 32.500	20.320 30.480	24.000 34.000	30.480 40.000	30.480 45.000	20.320 30.480	30.480 32.500	30.480 34.000	30.480 32.500

## ALTRI MODELLI DI CONTENITORI OTHER MODELS OF CONTAINERS

### LATO APERTO / OPEN SIDE



### 20'x8'x8" / 20'x8'x8'6"

Aperto su un lato / chiusura con telo  
Opening on one side / closed by tarp

### COIBENTATI/INSULATED CARGO



Vedi "REEFER" containers  
senza impianti di raffreddamento  
Refer to "REEFER" containers  
without cooling systems

### CISTERNE / TANKS



### 20'/30'/40'x8'x8" 20'/30'/40'x8'x8'6"

Capacità / Capacity / 19.000/23.000  
Alimentari/IMO/Foodstuffs/CSC 1-2-5-7

### PIATTAFORME SENZA TESTATE PLATFORMS



20' m 5,60 / 5,90 x 2,10 / 2,35  
40' m 11,70 / 12,00 x 2,10 / 2,35